

**Sviluppate per ogni  
rete di teleriscaldamento  
in Svizzera**

# Trasmettiamo calore ...

## ... e il nostro know-how!

Le centrali di teleriscaldamento Steinermann rappresentano la soluzione ideale per un uso efficiente ed ecologico dell'energia negli edifici!

30 anni di esperienza nella conversione ottimale dell'energia di teleriscaldamento in riscaldamento e acqua calda sanitaria testimoniano un'attenta progettazione, costruzione, produzione e assistenza competente delle nostre sottostazioni di teleriscaldamento, realizzate secondo gli standard svizzeri.

Con i nostri diversi tipi di scambiatori di calore soddisfiamo tutte le possibili condizioni della rete in Svizzera. Il nostro know-how ci consente ampiamente di portare sul mercato sviluppi e innovazioni di prodotto anche in futuro.

Oltre ai sistemi standard, i nostri prodotti comprendono anche progetti su misura per il cliente. Come ad esempio il sistema di produzione di calore «Puls 5» a Zurigo con 3'300kW o le reti di teleriscaldamento degli impianti di incenerimento dei rifiuti.



## Prodotti e servizi:

### PWTG

Stazioni di teleriscaldamento standard con scambiatori di calore a piastre bramate o saldate per i comuni requisiti di rete.

### JAD

Stazioni di teleriscaldamento con scambiatori di calore a fascio tubiero per grandi prestazioni in condizioni d'impiego gravose.

### DRWT

Stazioni di teleriscaldamento standard con scambiatore di calore a doppio tubo (in breve WUF) per condizioni d'impiego impegnative.

### FORNITURA DI SERVIZI

Servizi completi, dalla consulenza progettuale, alla pianificazione e alla modellazione 3D fino all'analisi e alla riparazione dei guasti.

# PWTG modulare

- ◆ Compatta e salvaspazio
- ◆ Stazioni di trasferimento modulari
- ◆ Impianto di teleriscaldamento in un alloggiamento compatto
- ◆ Configurabile a partire da 10kW

## Soluzioni innovative e compatte

I sistemi modulari di Steinermann Fernwärme sono progettati secondo i più recenti standard tecnici dell'ingegneria edilizia e rappresentano la prima scelta in termini di costi, comfort e sostenibilità.

Il circuito di iniezione con valvola dritta rappresenta il futuro standard di Steinermann Fernwärme. È la soluzione preferita da molti ingegneri progettisti e la base per un'ingegneria edilizia integrata e innovativa.

Le stazioni di trasferimento di Steinermann Fernwärme sono compatte e poco ingombranti. I nostri impianti trovano spazio anche nel più piccolo locale caldaia e vi offrono libertà di progettazione e realizzazione. Le stazioni di trasferimento modulari sono configurabili individualmente a partire da 10kW e possono essere equipaggiate in modo flessibile con boiler stratificati o a registro, in base alle esigenze.

Avvalendoci della nostra esperienza, vi sosteniamo anche in progetti individuali per grandi impianti e progetti di sopraelevazione con diversi centri di distribuzione fino a 5MW. In parte utilizzando la collaudata tecnologia a cascata. Su richiesta, consegniamo il vostro impianto di teleriscaldamento in un alloggiamento compatto in cui tutti i tubi e i componenti sono elegantemente integrati.



Gruppo modulare 1



Gruppo modulare 2



Gruppo modulare 3

## Scambiatore di calore a piastre brasate

La nostra speciale struttura a piastre garantisce un giunto saldato uniforme sul bordo della piastra. Il risultato è uno scambiatore di calore stabile e compatto con una migliore protezione contro le perdite.

## Scambiatore di calore a piastre saldate

Questo convertitore estremamente compatto stupisce per la sua elevata capacità di carico (fino a PN40). Anche per applicazioni con requisiti di prestazione elevati.

## Modernizzazione sostenibile con la ControllerBox di Steinermann

La nuova ControllerBox di Steinermann è la nostra ultima generazione di controller. Le stazioni di trasferimento del teleriscaldamento già esistenti e funzionali possono essere aggiornate in modo semplice e sostenibile con la nuova ControllerBox.

Oltre a tutti i comuni linguaggi di comunicazione come ModBus, BACnet e M-Bus, il sistema dispone anche di una comunicazione per la manutenzione e il monitoraggio a distanza.



## La ControllerBox come parte di ricambio

In caso di guasti dei sistemi dovuti all'età, ripristiniamo la funzionalità con unità di controllo sostitutive e parti di ricambio.

La ControllerBox di Steinermann di nuova concezione sostituisce tutti i tipi di controller, anche quelli di altri produttori.

## Modulo DRWT

- ◆ Durevole e robusto
- ◆ Struttura robusta
- ◆ Funzionamento a manutenzione ridotta
- ◆ Per reti di teleriscaldamento con elevate esigenze

10  
ANNI DI  
GARANZIA

## Modulo JAD

- ◆ Per condizioni d'impiego gravose
- ◆ Ideale per reti di teleriscaldamento ad alta capacità



### DRWT Steinermann Il convertitore di calore (WUF)

È stato sviluppato appositamente per reti di teleriscaldamento con elevate esigenze. Con una lunghezza di base del tubo interno di 12 metri e speciali processi di produzione raggiungiamo un basso grado di rettilineità paragonabile a quello di uno scambiatore di calore a piastre. Questa struttura consente di ottenere un eccezionale trasferimento di calore termico anche a portate minime.

#### Materiale

I WUF sono progettati, realizzati e testati in conformità alle norme SVTI, AD Merkblätter (TÜV) e alle regole generali dell'ingegneria.

Questo convertitore presenta un design estremamente compatto e stupisce per la sua eccellente capacità di carico anche in applicazioni con requisiti di prestazione elevati.

#### Durevoli e robusti ...

... sono i collaudati moduli Steinermann DRWT, appositamente progettati per condizioni d'impiego impegnative. Stupiscono per la loro flessibilità, la struttura robusta e il funzionamento a manutenzione ridotta. Il WUF ha un design modulare e copre una gamma di potenza fino a 250kW, con livelli di pressione primaria fino a PN40.

### Per condizioni d'impiego gravose ...

... i nostri sistemi con scambiatore di calore a fascio tubiero (JAD) rappresentano la soluzione ottimale. Grazie alla costruzione innovativa dei fasci tubieri, uno scambiatore di calore copre una gamma di potenza molto ampia con una perdita di pressione minima e pressoché stabile. Il modulo JAD può essere configurato come stazione di trasferimento stand-alone o, in combinazione con i collettori flessibili e modulari, come sistema compatto.



### Gli scambiatori di calore a fascio tubiero

in acciaio inossidabile sono particolarmente adatti per reti di teleriscaldamento ad alta capacità con elevate esigenze (fino a PN40 e oltre 1MW). Il fascio elicoidale con i tubi a spirale dà luogo ad una grande superficie di scambio termico. In questo modo si raggiunge un rendimento termico ottimale.



## Lavori di riparazione

Steinermann Fernwärme dispone di un team di tecnici competenti in grado di offrire servizi di assistenza individuali per la vostra stazione di teleriscaldamento:

- ◆ Team di tecnici composto da elettricisti qualificati, periti elettronici (DMS) e impiantisti termici
- ◆ Centrale operativa/Supporto telefonico
- ◆ Servizi di assistenza in tutta la Svizzera
- ◆ Diversi centri di assistenza

## Assistenza in abbonamento

La manutenzione regolare tramite l'assistenza in abbonamento protegge il vostro investimento a lungo termine:

- ◆ Estensione del ciclo di vita del sistema grazie alla manutenzione annuale
- ◆ Scopo: Prevenzione di malfunzionamenti
- ◆ Estensione della garanzia (ad es. DRWT)
- ◆ Su richiesta, offriamo anche il servizio di manutenzione a distanza

## Steinermann QuickBox

Il sistema di bridging insieme al QuickBox di Steinermann Fernwärme è la soluzione unica per la fornitura impianti a noleggio o di emergenza. Con il QuickBox di Steinermann (SQB) è possibile eseguire sul posto l'ingegneria di controllo e le analisi termodinamiche per l'ottimizzazione e il rinnovamento di tutti gli impianti e tipi di impianti con precisione e velocità.

## Sostenibilità per gli investimenti e l'ambiente

Grazie alla ContollerBox Steinermann, è possibile aggiornare la vostra stazione di trasferimento indipendentemente dall'età e dalla marca. In questo modo, proteggerete il vostro investimento a lungo termine e tutelerete anche l'ambiente.

## Consulenza progettuale, DMS, Analisi

Lo strumento di configurazione Steinermann (SCT) da noi sviluppato, è garanzia di una progettazione e pianificazione termodinamica e idraulica sicura e standardizzata. I prodotti Steinermann Fernwärme dispongono di interfacce per la comunicazione con i sistemi locali di gestione centralizzata degli impianti negli edifici. In questo modo avrete, come ufficio di progettazione e produttori di impianti, la sicurezza di sapere che il vostro impianto soddisferà tutte le esigenze del cliente.

## Modello CAD 3D per BIM

I nostri esperti qualificati creeranno un modello 3D-CAD della vostra stazione di teleriscaldamento nel più breve tempo possibile, adatto alle dimensioni dell'edificio da voi fornite. Il modello 3D di Steinermann Fernwärme può essere facilmente implementato nel vostro Building Information Management (BIM), facendovi risparmiare tempo prezioso per la pianificazione.



## Steinermann Fernwärme vi offre:

- ◆ Manutenzione a distanza
- ◆ Monitoraggio a distanza
- ◆ Analisi a distanza

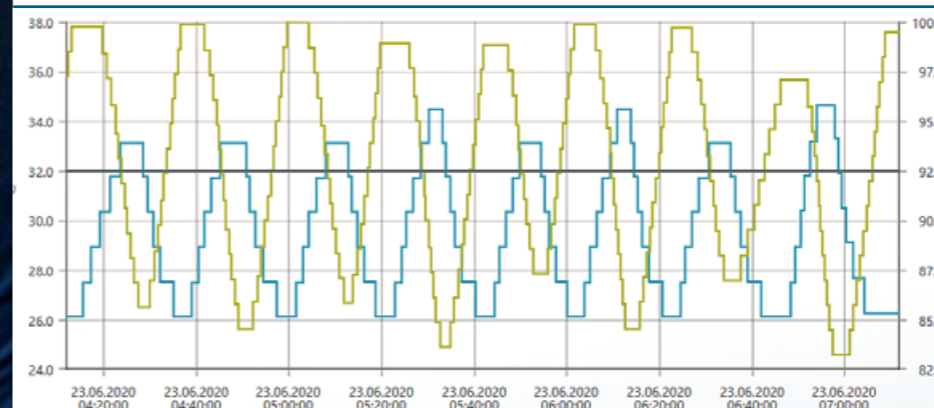
## Manutenzione a distanza

Steinermann Fernwärme si affida alle più recenti tecnologie nella tecnica di comando con comunicazione integrata. Potrete beneficiare della classica manutenzione a distanza e della regolazione ottimale tra la messa in funzione e la consegna dell'impianto.

## Analisi a distanza Ottimizzazione a distanza

Se lo desiderate, possiamo allestire il vostro centro di telecontrollo in modo che possiate sfruttare al meglio le sinergie e il supporto nell'assistenza e nella manutenzione.

Visualizziamo lo stato operativo di tutti gli impianti nella vostra rete di assistenza con grafici e dashboard.



### Il nostro know-how al vostro servizio

Steinermann Fernwärme offre il proprio supporto, avvalendosi della sua esperienza di oltre 30 anni nell'attenta progettazione e pianificazione di impianti di teleriscaldamento efficienti per tutte le condizioni di rete attuali e future in Svizzera. Il nostro portfolio comprende anche progetti individuali per grandi impianti e progetti di sopraelevazione con diversi centri di distribuzione fino a 5MW. Sarete affiancati dal nostro team di tecnici agili e competente.

### Massimi standard di qualità

Gli impianti di teleriscaldamento Steinermann sono sviluppati in Svizzera e prodotti secondo i più elevati standard di qualità. Tutti i prodotti sono marcati CE e sono progettati e realizzati in conformità alle direttive di armonizzazione pertinenti. La nostra gestione della qualità soddisfa inoltre i particolari criteri di qualità come la ISO 3834 (Requisiti di qualità per la saldatura per fusione dei materiali metallici).

### Innovativo-Sostenibile-Conveniente

Approfittate dei brevi tempi di realizzazione del progetto e convincete voi stessi e i vostri clienti della qualità, della durata e dell'affidabilità degli impianti di teleriscaldamento Steinermann Fernwärme.

Richiedete oggi stesso una consulenza personale. Non vediamo l'ora di servirvi con i prodotti di alta qualità di Steinermann Fernwärme!

### TIC allo stato dell'arte per connessioni specifiche

I prodotti Steinermann Fernwärme sono preparati per l'integrazione in tutti i comuni sistemi di comunicazione come M-Bus, Modbus, BACnet. Ciò garantisce l'elaborazione di segnali esterni e la comunicazione senza interruzioni con contatori di calore esterni, sistemi di controllo della ventilazione, stazioni di distribuzione e sottostazioni.



### Progetto «Puls5», Zurigo

Stazione di trasferimento con 3,3MW di potenza



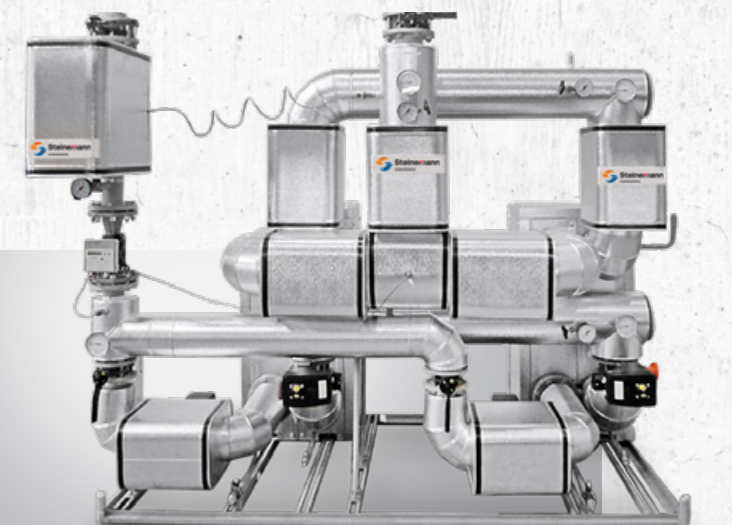
### Progetto «KVA Linth», Niederurnen

Stazione di trasferimento a cascata tripla con 2,8MW di potenza



### Progetto «SATOM SA», Monthey

Stazione di trasferimento con 650kW di potenza





Impianto fotovoltaico: 1'924 moduli = 3'146m<sup>2</sup> | Potenza dell'impianto: DC 442,24kWp | AC 372,80kVA



### **Steinermann Fernwärme**

è una divisione del Gruppo Steinermann

### **Servizio clienti**

Tel. +41 71 394 14 53

### **Visitate il nostro sito Internet**

[steinermann-fernwaerme.ch](http://steinermann-fernwaerme.ch)

Qui troverete ulteriori informazioni sulle stazioni di teleriscaldamento, i nostri servizi e molto altro ancora.

Steinermann Fernwärme | RemCal AG | Wilerstrasse 2180 | 9230 Flawil | Switzerland  
[fernwaerme@steinemanngroup.com](mailto:fernwaerme@steinemanngroup.com) | Tel. +41 71 555 11 00

